

Questions pour l'introduction :
FAIRE DES PHRASES en reprenant la question pour répondre.

1. Quelles provinces intègrent le royaume de France pendant le règne de François I^{er}?

2. Quelles villes sont les centres du pouvoir au temps de François I^{er}?

3. Quels éléments montrent que l'on peut encore résister au pouvoir royal ?

La France de François I^{er} (1515-1547)



La France de François I^{er} (1515-1547)

1



Les territoires rattachés sous François I^{er} (1515-1517)

Les révoltes (paysannes, religieuses)

Les centres du pouvoir royal

La France de Louis XIV (1661-1715)

2



Les conquêtes de Louis XIV (jusqu'en 1715)

Les révoltes

Paysannes

Religieuses

Capitale

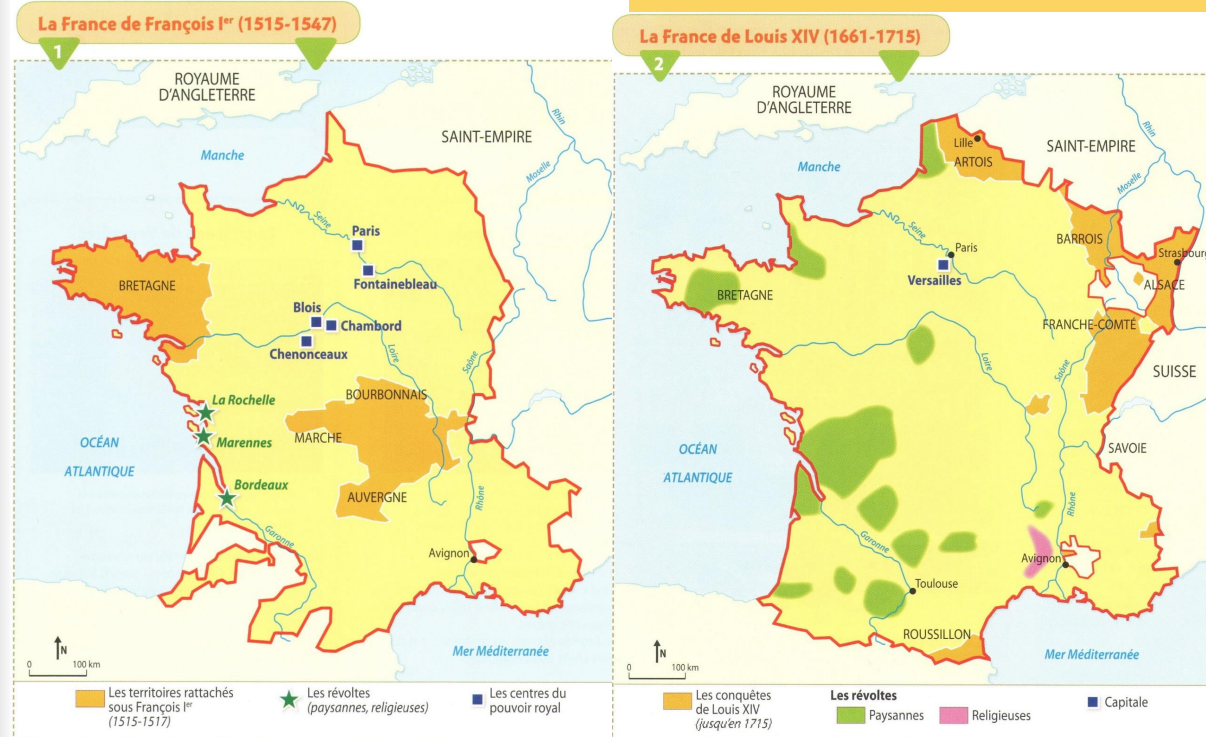
Questions pour l'introduction :
FAIRE DES PHRASES en reprenant la question pour répondre.

- 1.
- 2.
- 3.

4. Quels points communs relevez-vous entre les règnes de François I^{er} et de Louis XIV ?

5. Citez des différences entre es règnes de François I^{er} et de Louis XIV.

6. Dans quelle direction s'étend le royaume de France sous Louis XIV ?



Questions pour l'introduction :

1. Quelles provinces intègrent le royaume de France pendant le règne de François I^{er}?

2. Quelles villes sont les centres du pouvoir au temps de François I^{er}?

3. Quels éléments montrent que l'on peut encore résister au pouvoir royal ?

4. Quels points communs relevez-vous entre les règnes de François I^{er} et de Louis XIV ?

5. Citez des différences entre les règnes de François I^{er} et de Louis XIV.

6. Dans quelle direction s'étend le royaume de France sous Louis XIV ?

La France de François I^{er} (1515-1547)



Questions pour l'introduction :

1. Quelles provinces intègrent le royaume de France pendant le règne de François I^{er}?

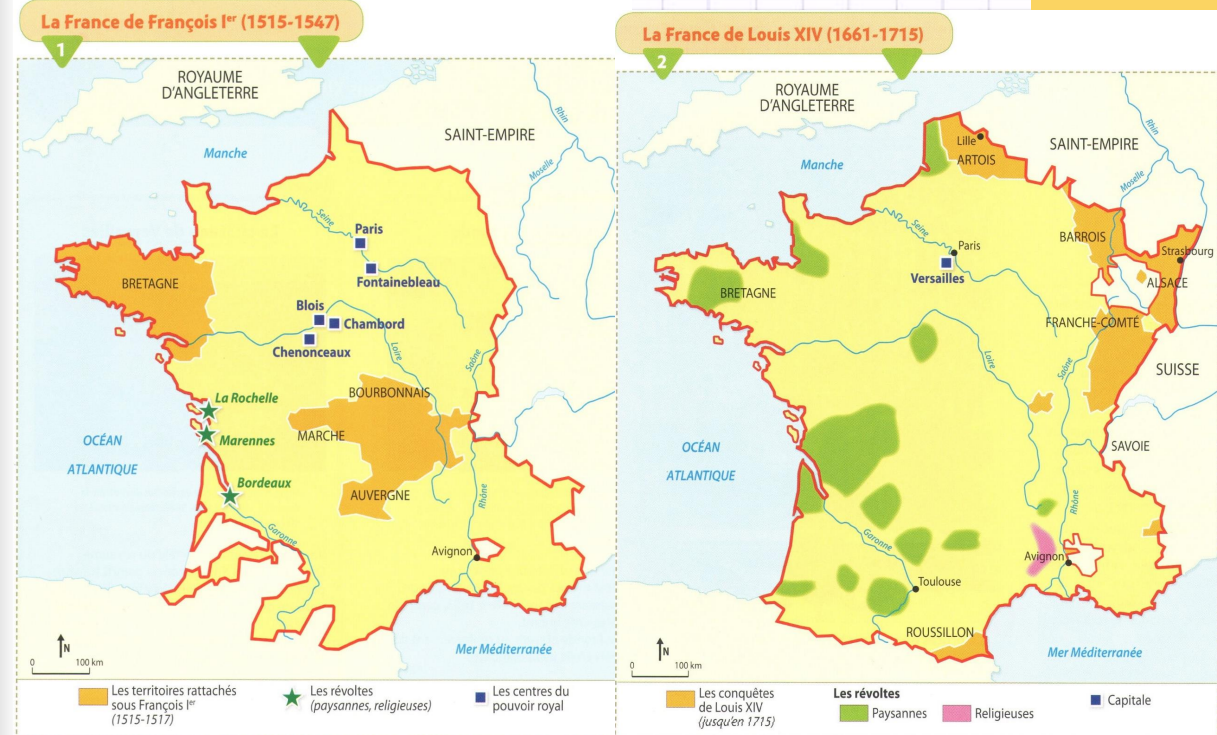
2. Quelles villes sont les centres du pouvoir au temps de François I^{er}?

3. Quels éléments montrent que l'on peut encore résister au pouvoir royal ?

4. Quels points communs relevez-vous entre les règnes de François I^{er} et de Louis XIV ?

5. Citez des différences entre les règnes de François I^{er} et de Louis XIV.

6. Dans quelle direction s'étend le royaume de France sous Louis XIV ?



Questions pour l'introduction :

1. Quelles provinces intègrent le royaume de France pendant le règne de François I^{er}?

2. Quelles villes sont les centres du pouvoir au temps de François I^{er}?

3. Quels éléments montrent que l'on peut encore résister au pouvoir royal ?

4. Quels points communs relevez-vous entre les règnes de François I^{er} et de Louis XIV ?

5. Citez des différences entre es règnes de François I^{er} et de Louis XIV.

6. Dans quelle direction s'étend le royaume de France sous Louis XIV ?

Du prince de la Renaissance au roi absolu

Comment les rois de France renforcent-ils leur pouvoir aux XVI^{ème} et XVII^{ème} siècles?

Questions pour l'introduction :

- 1.
- 2.
- 3.
- 4.
- 5.
- 6.

Réponse ici s'il reste de la place

Du prince de la Renaissance au roi absolu

Comment les rois de France renforcent-ils leur pouvoir aux XVIème et XVIIème siècles?

I) François I^{er} organise l'État

Comment François I^{er} renforce l'État ?

Réponses ici si plus de place à gauche.

Document 1

L'ordonnance de Villers-Cotterêts impose le français

« François, par la grâce de Dieu, roi de France, [...] avons, par édit perpétuel et irrévocable, statué et ordonné [...] :

Article 110 – Nous voulons et ordonnons que les textes administratifs soient faits et écrits si clairement qu'il ne puisse y avoir aucune ambiguïté ou incertitude [...].

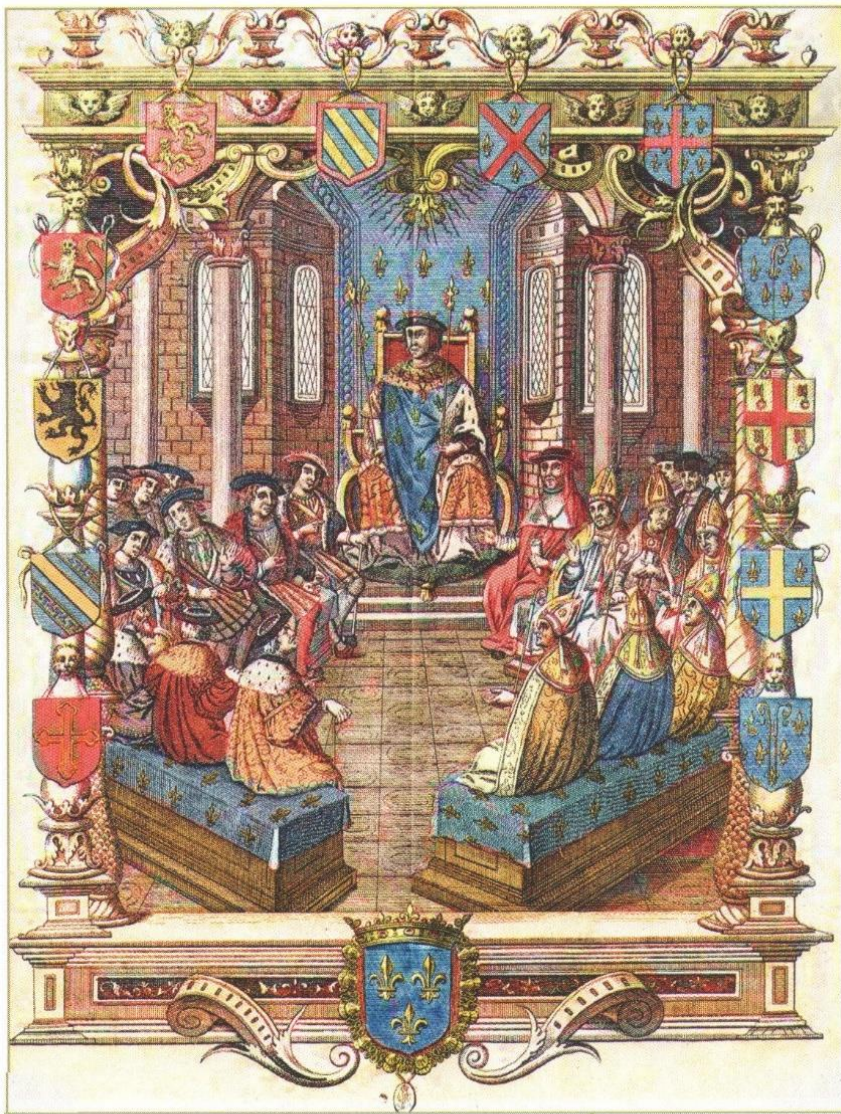
Article 111 – Et parce que de telles choses sont souvent advenues avec l'utilisation des mots latins, nous voulons dorénavant que tous les textes, soit de nos cours [...], soit des registres, enquêtes, contrats, sentences, testaments, actes de justice, ou qui en dépendent, soient prononcés, enregistrés et délivrés aux parties en langage français. »

Extraits de l'ordonnance de Villers-Cotterêts par François I^{er}, 1539.

Du prince de la Renaissance au roi absolu

Comment les rois de France renforcent-ils leur pouvoir aux XVI^{ème} et XVII^{ème} siècles?

I) François I^{er} organise l'État
Comment François I^{er} renforce l'État ?



Le procès du connétable de Bourbon

Estampe, XVI^e siècle. Château de Versailles.

Charles III, duc de Bourbon, est nommé **connétable** par François I^{er} en 1505. Dès 1522, Charles III se trouve en conflit avec le roi. François I^{er} dirige un procès contre lui et ordonne son arrestation. Charles III s'enfuit et rejoint Charles Quint alors en guerre contre la France.

Du prince de la Renaissance au roi absolu

Comment les rois de France renforcent-ils leur pouvoir aux XVI^{ème} et XVII^{ème} siècles?

I) François I^{er} organise l'État
Comment François I^{er} renforce l'État ?

Document 3

Du prince de la Renaissance au roi absolu

Comment les rois de France renforcent-ils leur pouvoir aux XVIème et XVIIème siècles?

I) François I^{er} organise l'État

Comment François I^{er} renforce l'État ?



Le château de Chambord

Le roi François I^{er} décide la construction du château de Chambord en 1519, sur les bords de la Loire. Il veut en faire « un grand, bel et somptueux édifice », influencé par les arts et les artistes français et italiens qu'il admire.

Document 4

Du prince de la Renaissance au roi absolu

Comment les rois de France renforcent-ils leur pouvoir aux XVI^{ème} et XVII^{ème} siècles?

I) François I^{er} organise l'État

Comment François I^{er} renforce l'État ?



Le concordat de Bologne en 1516

Document original en latin, concile de Latran, Rome.
Musée des Archives nationales, Paris.

- 1 Le symbole du pape
- 2 Le symbole d'union
- 3 Le symbole des rois de France
- 4 Le texte de l'accord
- 5 Les sceaux (signatures)

Le **concordat** est signé le 18 août 1516 entre le pape et les rois de France. Il reconnaît la supériorité du pape pour les questions religieuses mais permet aux rois de nommer les abbés, évêques et archevêques. François I^{er} prend ainsi le contrôle d'une partie de l'Église.